

MANUAL DE ESTILO FOTOGRÁFICO

Marca Pacto

ÍNDICE

Pag. 03	Introdução
Pag. 04	Direção Conceitual
Pag. 05	Linguagem Visual
Pag. 06	Elementos Visuais Prioritários
Pag. 11	Uso De Inteligência Artificial
Pag. 13	Plataformas Prioritárias
Pag. 14	Diretrizes Para Criação De Prompts
Pag. 18	Diretrizes Estéticas Para Imagens Geradas
Pag. 19	Pós-produção e Finalização
Pag. 21	Conclusão



Introdução

A estética da liderança tecnológica.
A fotografia da Pacto não é apenas visual.

Ela é posicionamento.

Cada imagem comunica que somos uma empresa de tecnologia que lidera o mercado fitness e wellness, com visão estratégica e domínio do futuro da gestão.

Nossa estética visual transmite:

- liderança
- inteligência tecnológica
- sofisticação contemporânea
- visão de futuro

Cada imagem deve reforçar que a Pacto está **um passo à frente do mercado.**

Direção Conceitual

A nova fotografia da Pacto combina
quatro pilares visuais:

Tecnologia aplicada

Elementos visuais que remetem à construção de sistemas, inteligência e inovação.

Sofisticação visual

Estética premium, inspirada em fotografia editorial contemporânea.

Futuro tangível

Cenários modernos e tecnológicos, porém plausíveis.

Impacto sensorial

Imagens que despertam curiosidade, desejo e percepção de alto valor.

Nossa estética é:

- moderna
- imersiva
- estratégica
- visualmente impactante

Não seguimos tendências visuais.

Nós antecipamos tendências.



Linguagem Visual

Toda fotografia da Pacto deve comunicar:

- liderança de mercado
- domínio tecnológico
- atualidade global
- inovação constante

As imagens devem provocar no observador:

- desejo
- curiosidade
- sensação de avanço
- percepção de marca premium

Evite imagens neutras ou genéricas.

Cada imagem precisa transmitir inteligência e direção estratégica.

Elementos Visuais Prioritários

Nossa identidade fotográfica se apoia em cinco elementos principais.



Uso de:

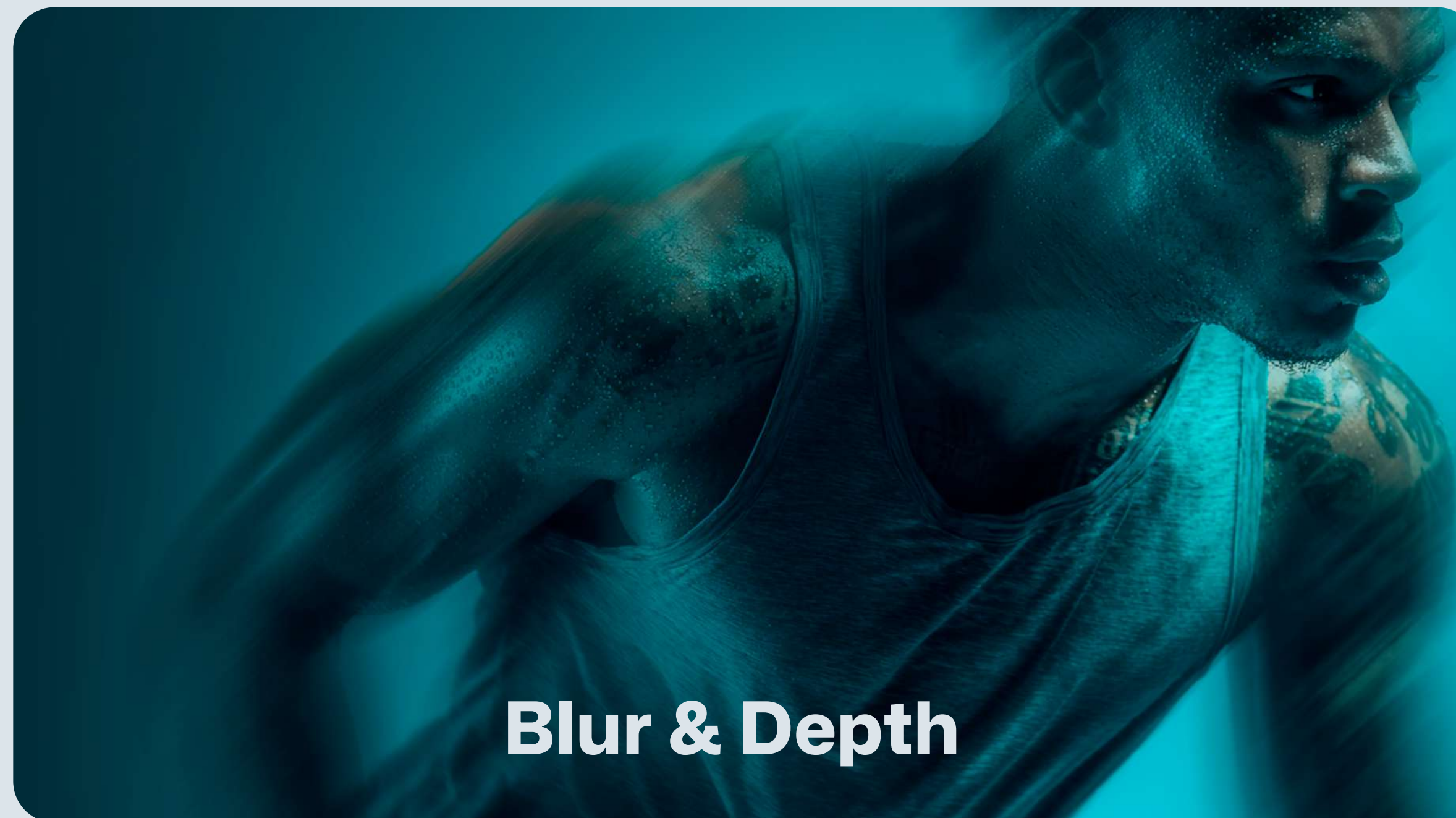
- camadas translúcidas
- superfícies de vidro
- reflexos
- profundidade visual

Esse recurso comunica:

- sofisticação tecnológica
- clareza estratégica
- modernidade

Elementos Visuais Prioritários

Nossa identidade fotográfica se apoia em cinco elementos principais.



Uso intencional de:

- desfoques
- foco seletivo
- profundidade de campo

Esse recurso cria:

- sensação de movimento
- dinamismo visual
- inteligência por trás da operação

Elementos Visuais Prioritários

Nossa identidade fotográfica se apoia em cinco elementos principais.



Uso de gradientes suaves e contemporâneos com tons tecnológicos da marca.

Eles reforçam:

- modernidade
- digitalização
- atmosfera tecnológica

Elementos Visuais Prioritários

Nossa identidade fotográfica se apoia em cinco elementos principais.



Elementos inspirados em interfaces e arquitetura de sistemas:

- grids
- linhas técnicas
- overlays inspirados em UI
- ruídos sutis

Esses elementos representam:

- construção de tecnologia
- inteligência de dados
- pensamento sistêmico

Elementos Visuais Prioritários

Nossa identidade fotográfica se apoia em cinco elementos principais.



Nossa fotografia prioriza luz **controlada e dramática**.

Características desejadas:

- alto contraste
- iluminação direcionada
- atmosfera cinematográfica

Isso gera:

- impacto visual
- sofisticação
- presença de marca

Uso de Inteligência Artificial

Grande parte do nosso banco visual
será criado com **Inteligência Artificial**.

Isso nos permite:

- criar imagens exclusivas
- manter consistência estética
- produzir cenários alinhados com nossa visão de futuro

A IA não é apenas uma ferramenta estética.
Ela reforça nosso posicionamento como **empresa de tecnologia**.



Mas atenção:

O uso indiscriminado de Inteligência Artificial na geração de imagens pode **comprometer a autenticidade e a credibilidade da marca**.

O excesso de visuais genéricos, a repetição de padrões estéticos e inconsistências **(como erros de anatomia, proporções irreais ou detalhes incoerentes)** reduzem a qualidade percebida e afastam a comunicação de um padrão profissional.

Por isso, **é essencial aplicar curadoria, direção criativa e critérios claros**, garantindo que cada imagem mantenha coerência, originalidade e alinhamento com o posicionamento da marca.

Uso de Inteligência Artificial

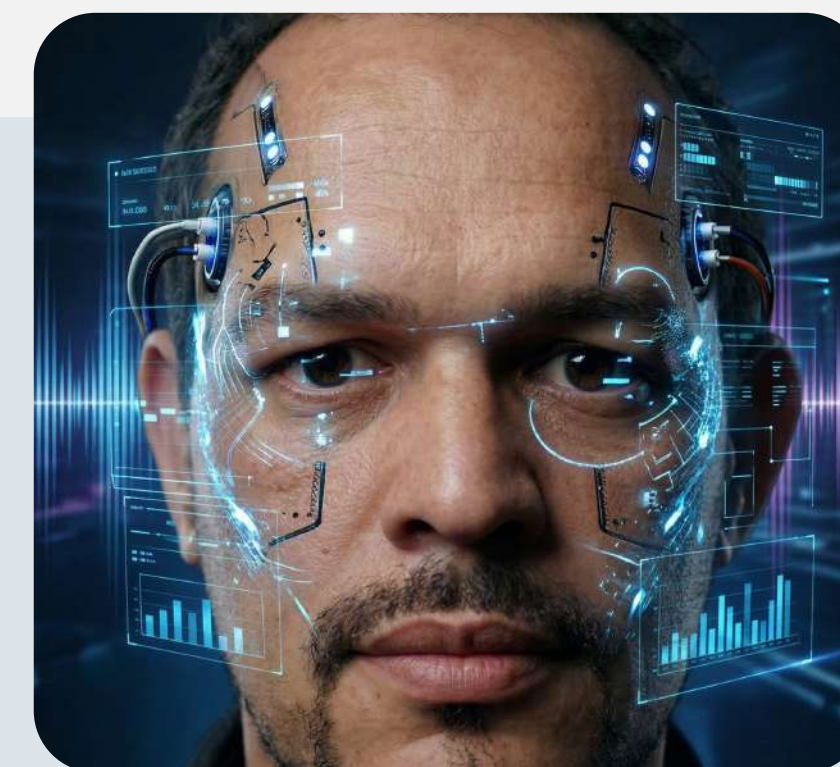
Grande parte do nosso banco visual
será criado com **Inteligência Artificial**.



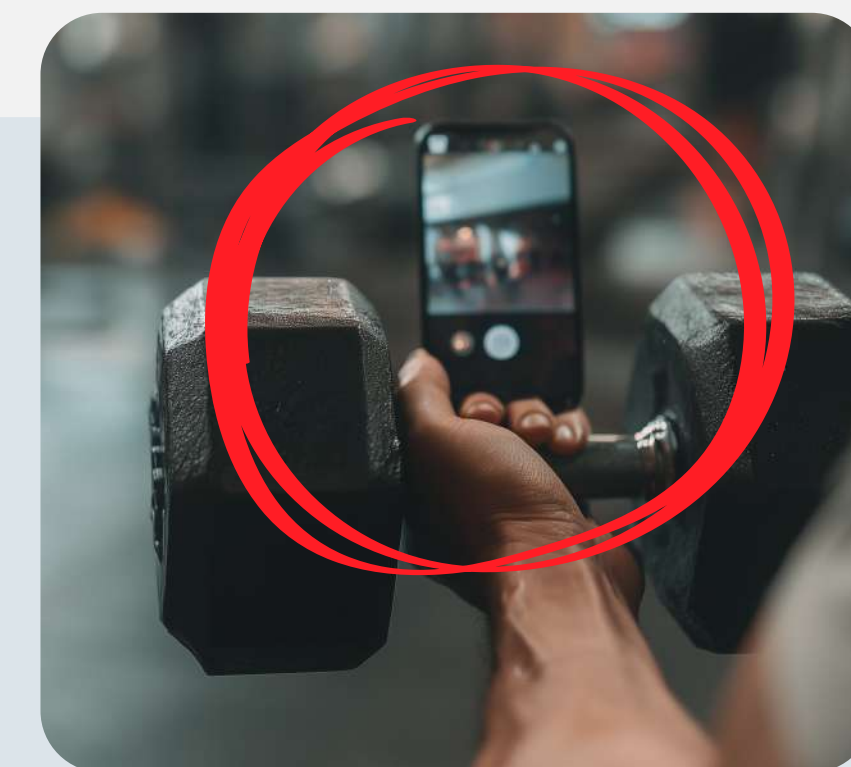
Exemplos de **mal uso da IA** em materiais digitais.



Erros de anatomia



Excesso de
visuais genéricos

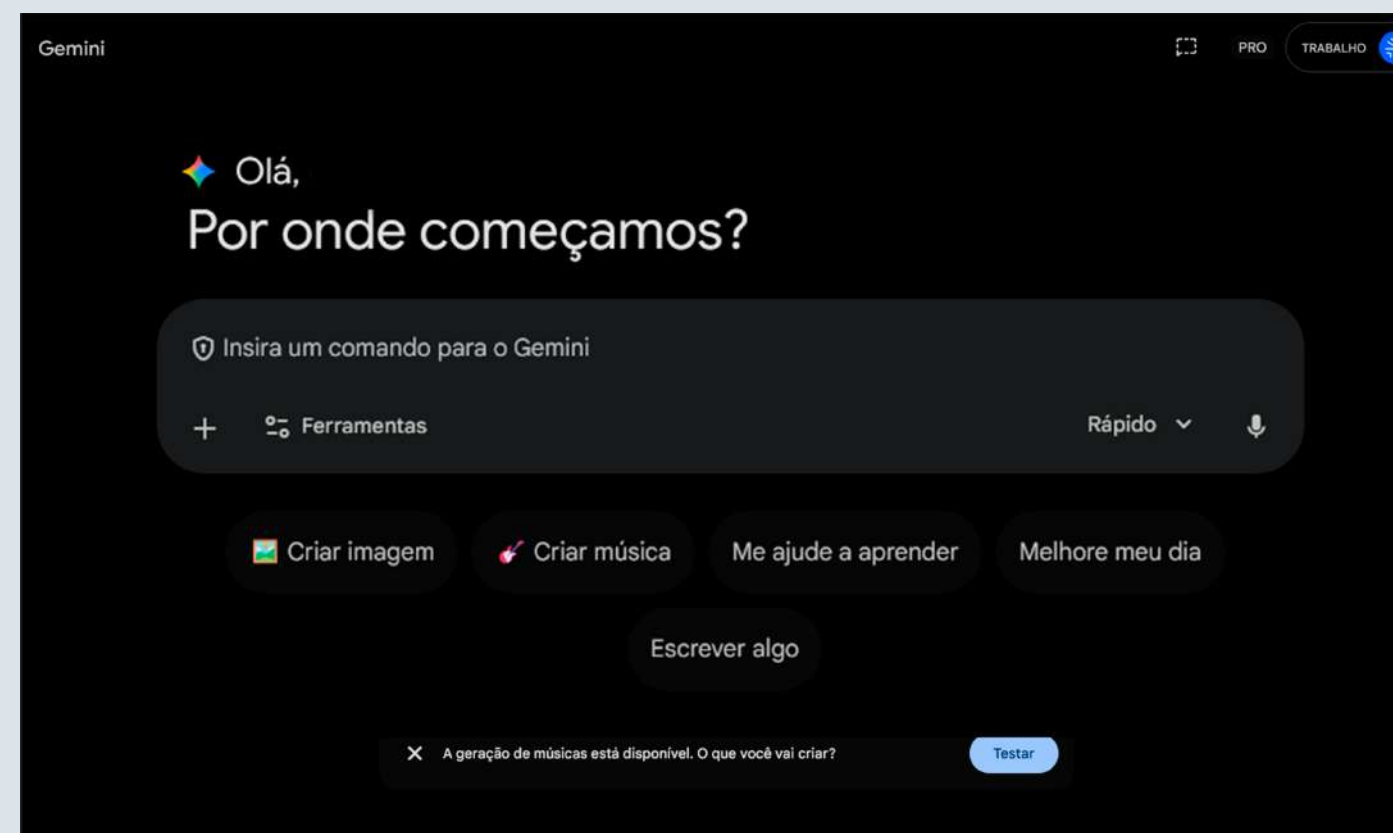


Cenários impossíveis

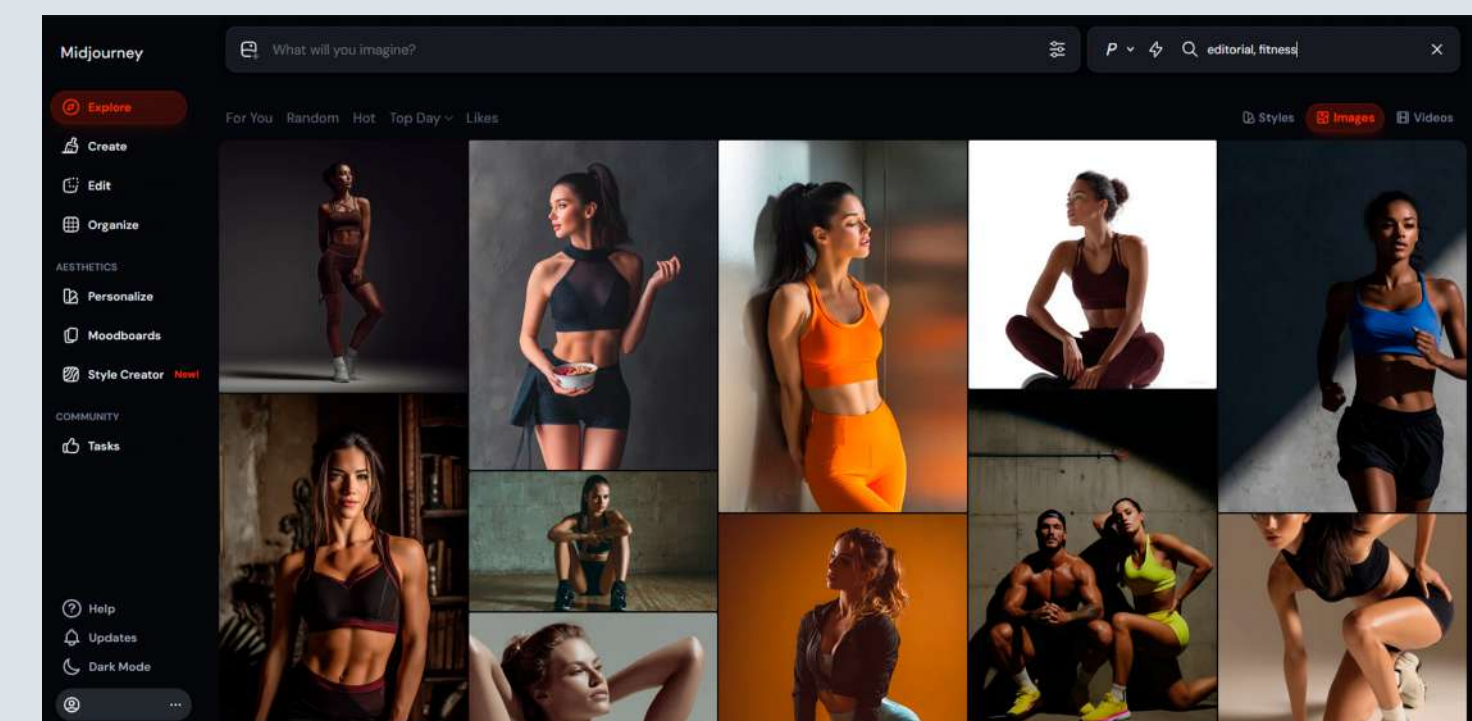
Plataformas Prioritárias

As imagens devem ser desenvolvidas prioritariamente nas seguintes plataformas:

Gemini



Midjourney



Essas plataformas permitem gerar imagens com maior controle de estética, composição e qualidade visual.

Mas vale ressaltar que o mercado de IA evolui constantemente e se faz necessário que a equipe **se mantenha atualizada** nas ferramentas que surgem com o passar do tempo.

Até mesmo o uso de IA demanda o estudo constante de conceitos, técnicas e ferramentas novas.

Diretrizes para Criação de Prompts

Para manter consistência estética, alguns termos devem ser utilizados com frequência nos prompts.

Utilizar preferencialmente:

- Premium editorial photography
- Cinematic composition
- Cinematic lighting
- High resolution ultra realistic photograph

Esses termos ajudam a gerar imagens com estética mais sofisticada e profissional.

Exemplos de Prompts

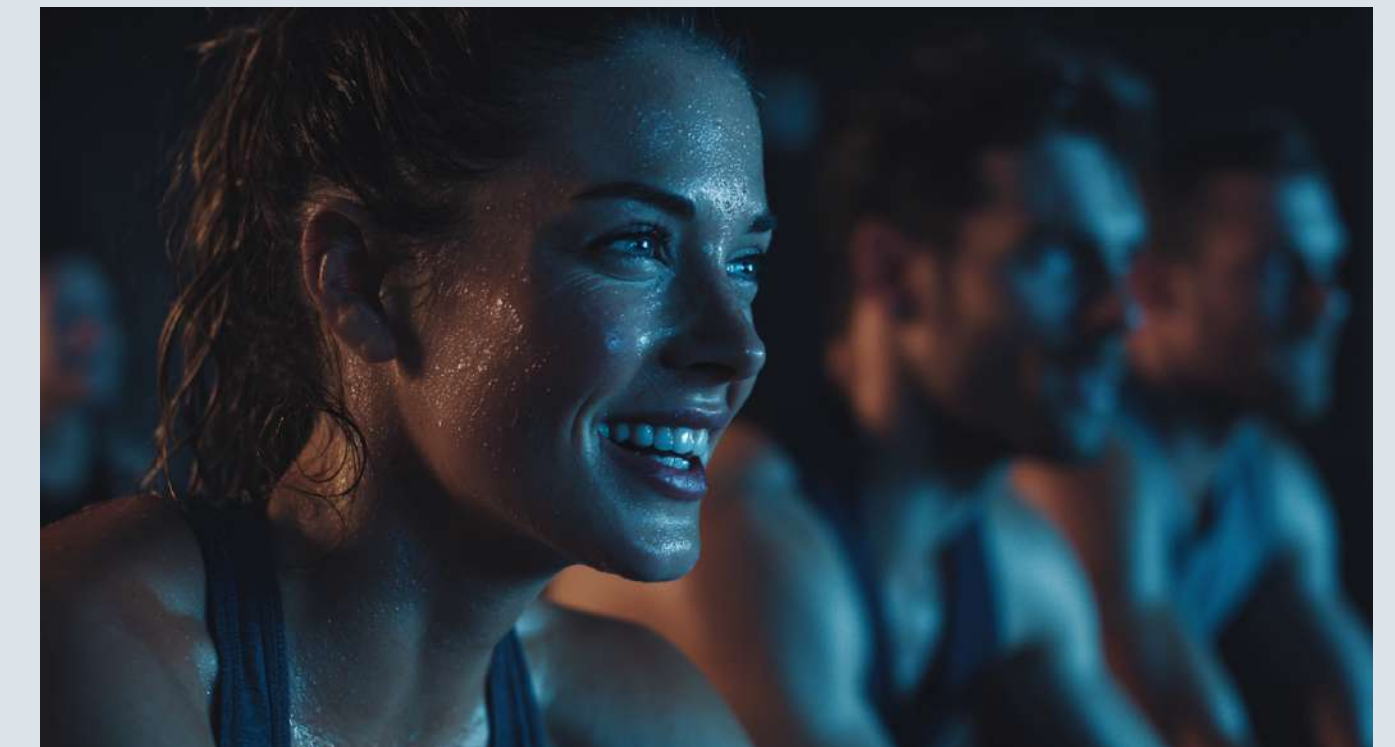
Prompt 1

Premium editorial photography of a commando class in session. People doing bike exercise, both men and women, all sweaty but happy, immersed in the moment. The focus is on a woman in the front row, athletic and happy, she is smiling, highlighted by blue ambient lighting. Realistic 3D style, cinematic composition, visible sweat sheen, soft depth of field, moody yet uplifting atmosphere, luxury wellness aesthetic, modern fitness studio environment, detailed textures, natural skin tones with blue highlights.

Gemini



Midjourney



Note que cada IA tem a sua própria interpretação do prompt, fazendo com que cada uma atenda a uma necessidade específica.

Exemplos de Prompts

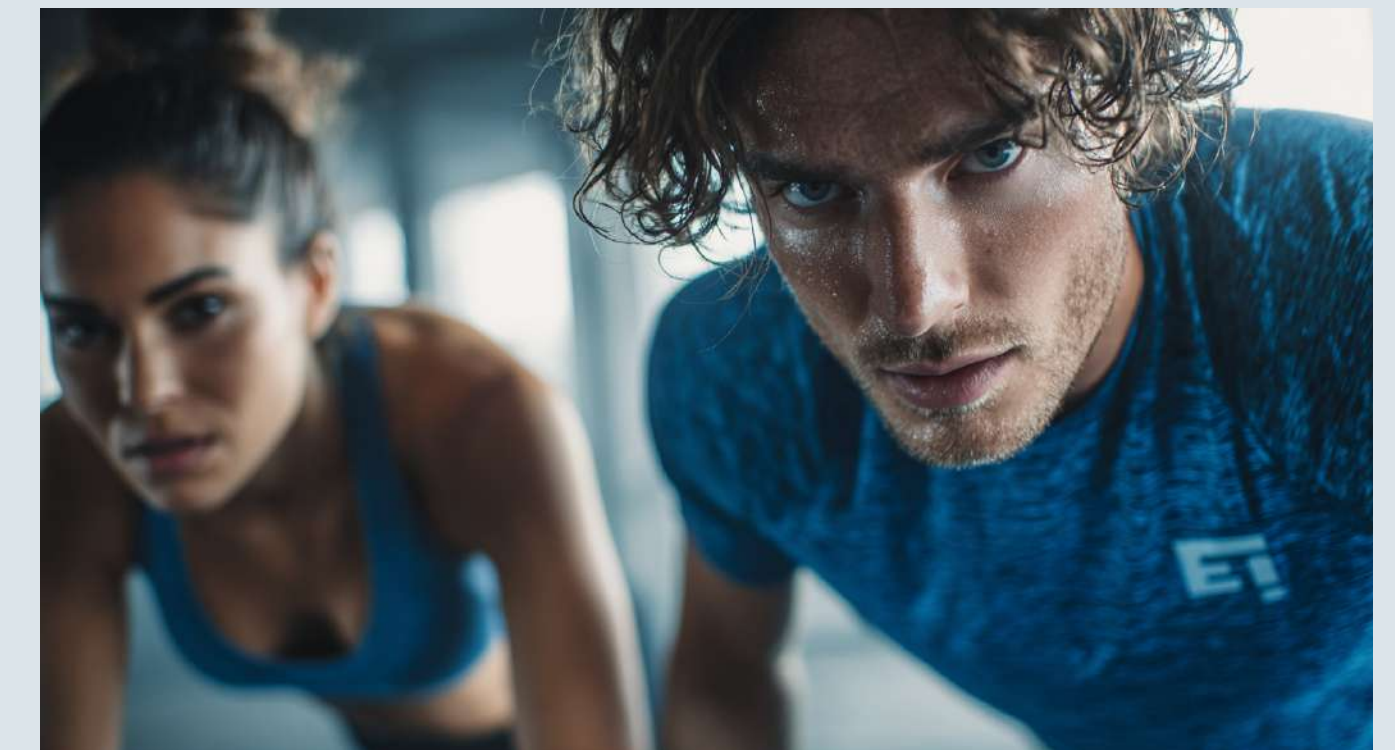
Prompt 2

High resolution ultra realistic photograph of an authentic sweaty sports couple practising hyrox sports. focus on exercising man wearing a blue #288ECA shirt and sportive woman. Active Hyrox sport scene with image space around the couple, perspectiv frontal from below, modern aesthetic, blue colour #288ECA. Modern, sporty aesthetic with a soft, window-like light effect that gently illuminates the surface.

Gemini



Midjourney



Note que cada IA tem a sua própria interpretação do prompt, fazendo com que cada uma atenda a uma necessidade específica.

Exemplos de Prompts

Prompt 3

Studio photography, sportive man and woman pose during workout, blue sport outfit cinematic lighting, strong aesthetic.

Gemini



Midjourney



Note que cada IA tem a sua própria interpretação do prompt, fazendo com que cada uma atenda a uma necessidade específica.

Diretrizes Estéticas para Imagens Geradas

As imagens devem seguir estas características:

Priorizar

- alto realismo ou hiper-realismo
- estética editorial premium
- composição cinematográfica
- ambientes tecnológicos
- estética wellness contemporânea
- cenários organizados e aspiracionais

Evitar

- imagens genéricas de banco
- estética publicitária clichê
- aparência artificial evidente
- cenários exageradamente futuristas
- visual de startup amadora

Pós-produção e Finalização

Após a geração da imagem por IA, a finalização deve ser feita no **Photoshop**.



A pós-produção é essencial para garantir:

- consistência estética
- padrão visual da marca
- sofisticação final da imagem

Entre os ajustes que podem ser aplicados:

- aplicação de glass effect
- uso de motion blur
- ajuste de contraste
- aplicação de degradês tecnológicos
- inclusão de texturas digitais
- refinamento de iluminação

Pós-produção e Finalização

Após a geração da imagem por IA, a finalização deve ser feita no Photoshop.

A etapa de pós-produção é responsável por garantir que todas as imagens sigam **a mesma linha editorial da marca**.

Exemplo de processo básico de pós-produção:

Seleção da foto original



Aplicação de prompt em IA



Pós-produção no Photoshop



Prompt no Gemini:

“Foto em close frontal dessa modelo olhando diretamente para a câmera. Foto em preto e branco com alto contraste estilo autoridade em foco. Formato 3x4”

Aplicação de efeitos finais, cores da marca, tags e copy para veiculação final.

Conclusão

A fotografia da Pacto não deve parecer comum.

Ela deve transmitir que a marca:

- domina tecnologia
- entende o futuro do mercado
- lidera o ecossistema fitness e wellness

Nossa estética não acompanha tendências.

Ela antecipa.

sistemapacto.com.br

@sistemapacto



Ficha
catalográfica:

CEO
Leonardo Moreira

CMO
Tibério Lemes

Direção de marketing
Rodrigo Rodrigues

Texto
Renata Cruvinel

Revisão e atualização
Renata Cruvinel

Design gráfico
Bruno Santos
Gabriel Santos

☎ (62) 3414-0314

✉ fale@pactosolucoes.com.br

📍 Rua C-200, 246 -
Jardim América - Goiânia/GO